

高耐久仕様 「亜鉛-10%アルミ合金めっき」

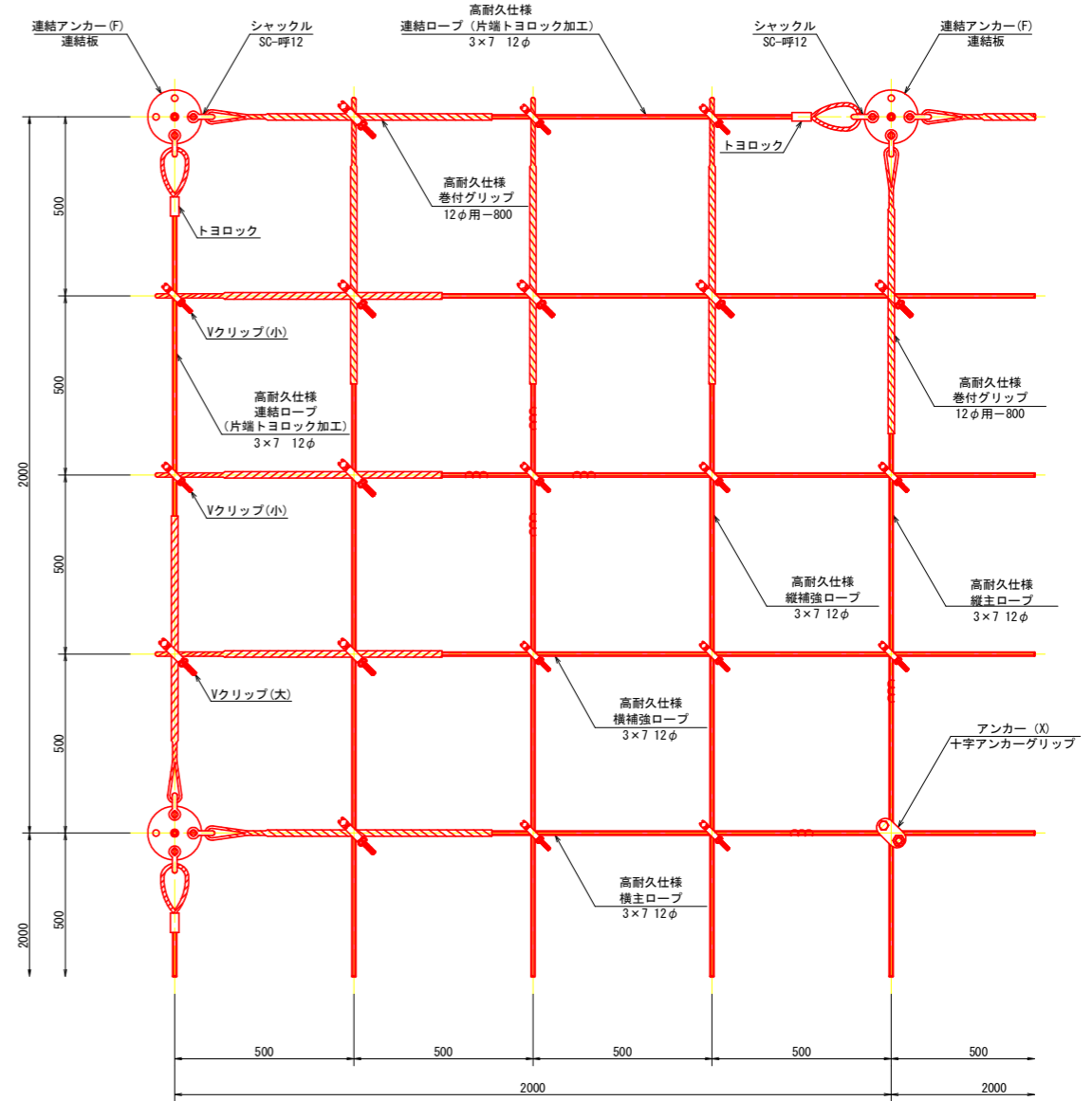
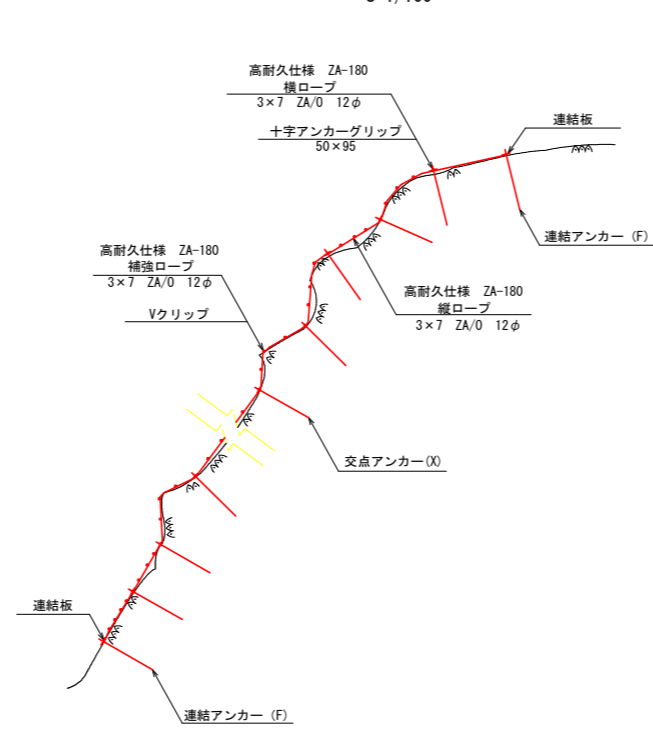
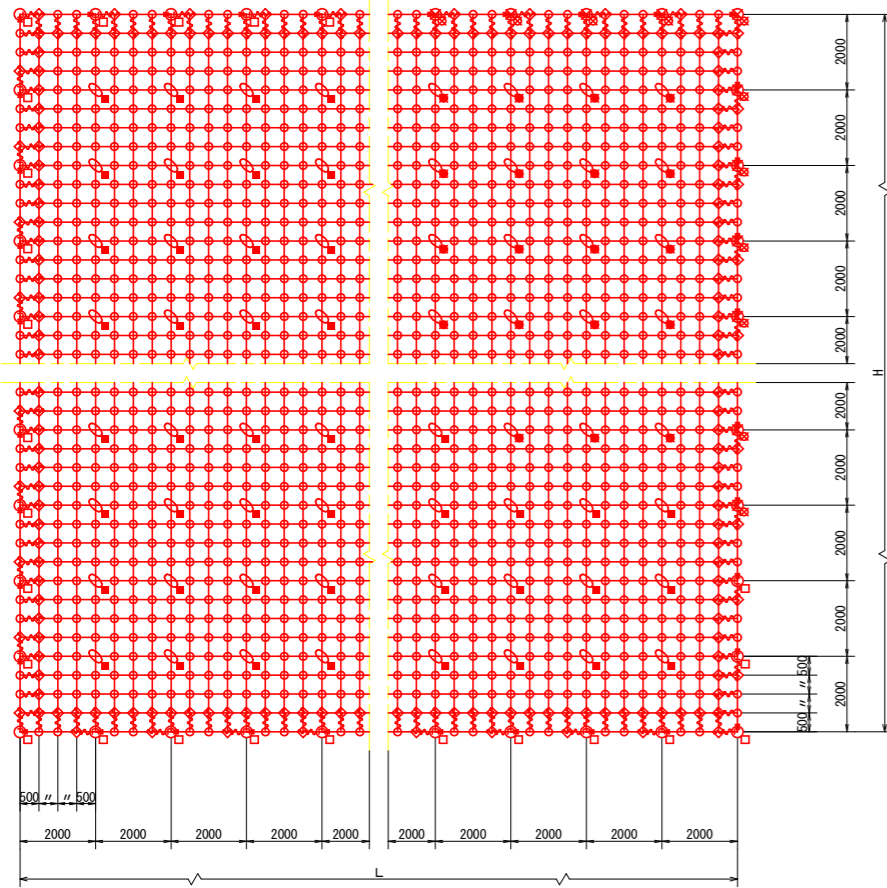
ロープ、巻付グリップは、高耐久仕様として、亜鉛-10%アルミ合金めっきとしています。
 ただし、アンカー、クリップ類（めっき付着量350g/m²）は、溶融亜鉛めっきとしています。
 ※ 表記なき部材は全て亜鉛めっき仕様とする。

ロープ伏工 構造図(1/2) 【参考図】

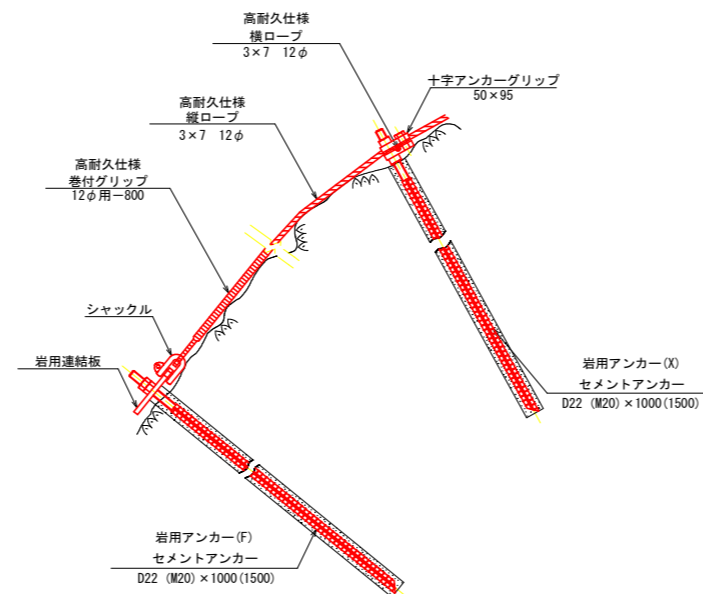
構造詳細図
S=1/10

標準構造展開図
S=1/100

横断面
S=1/100



構造詳細図
S=1/10



部品明細表

名称	仕様・寸法	記号
連結ロープ	3×7 12φ L=2.0m(2.5m) 片端トヨロック加工	→
縦主ロープ	3×7 12φ	—
横主ロープ	3×7 12φ	—
縦補強ロープ	3×7 12φ	—
横補強ロープ	3×7 12φ	—
巻付グリップ	12φ用-800	〰
岩用アンカー(F)セメントアンカー	アンカーボルト D22 (M20) ×1000	□
岩用アンカー(X)セメントアンカー	アンカーボルト D22 (M20) ×1000	□
岩用アンカー(F)セメントアンカー	アンカーボルト D22 (M20) ×1500	回
岩用アンカー(X)セメントアンカー	アンカーボルト D22 (M20) ×1500	回
岩用連結板	12t×150φ	○
シャックル	SC-呼12	┌┐
十字アンカーグリップ	12φ用 50×95	⊕
Vクリップ (小)	3.2t×92	◇
Vクリップ (大)	4.0t×109	◇

※ 表記なき部材は全て亜鉛めっき仕様とする。

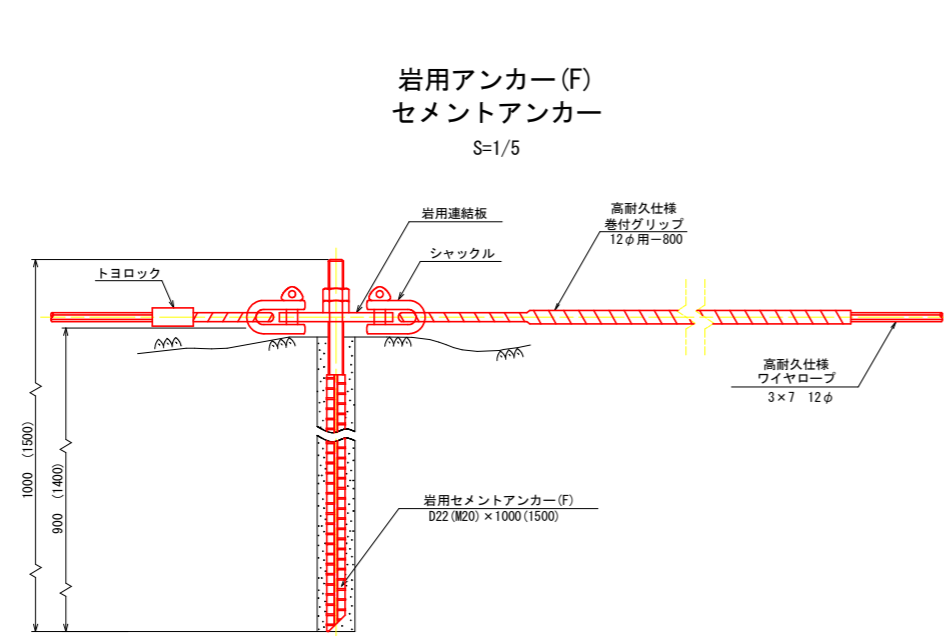
参考図

工事名	R8那土 国道195号 那賀・日浦 落石対策工事
路線名等	一般国道195号
工事箇所	那賀郡那賀町日浦
図面名	ロープ伏工構造図(1/2)
縮尺	図示 図面番号 1 / 3
会社名	
事業者名	徳島県阿南県土整備事務所 那賀支所

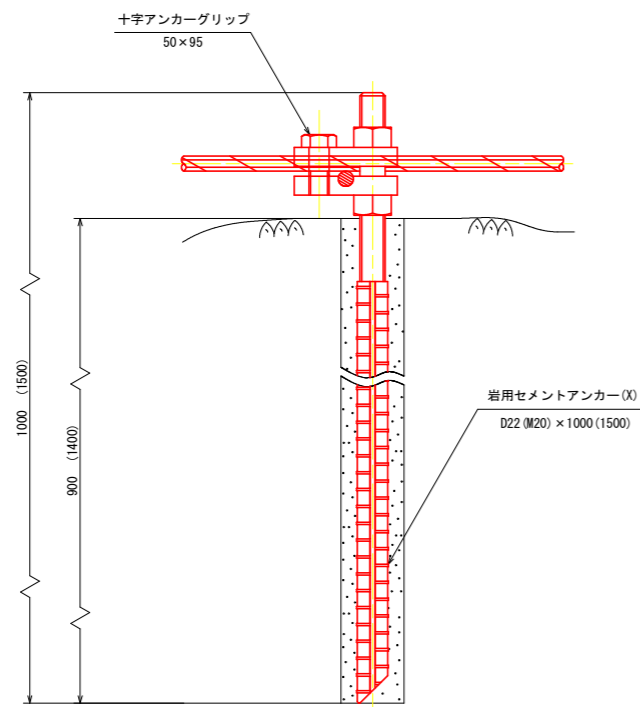
高耐久仕様 「亜鉛-10%アルミ合金めっき」

ロープ、巻付グリップは、高耐久仕様として、亜鉛-10%アルミ合金めっきとしています。
 ただし、アンカー、クリップ類（めっき付着量350g/m²）は、溶融亜鉛めっきとしています。
 ※ 表記なき部材は全て亜鉛めっき仕様とする。

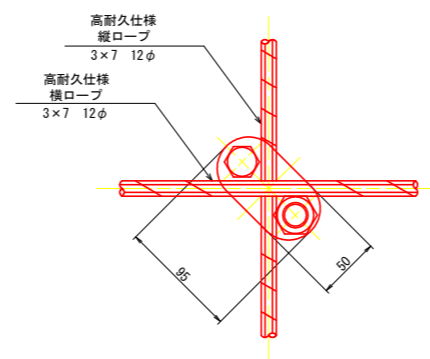
ロープ伏工 構造図(2/2) 【参考図】



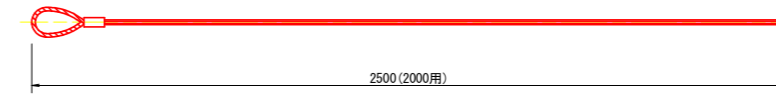
岩用アンカー(X)
セメントアンカー
S=1/3



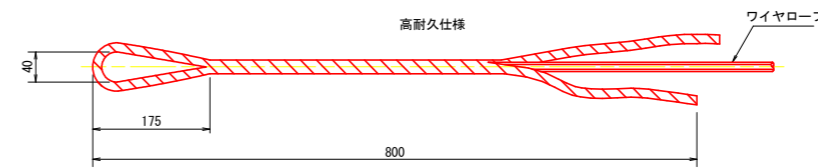
十字アンカーグリップ
S=1/3



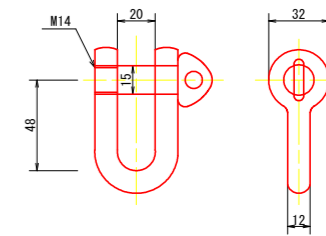
連結ロープ
S=1/10
高耐久仕様
3x7 12φ



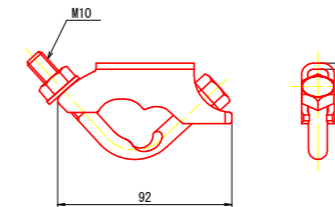
巻付グリップ
S=1/5
高耐久仕様



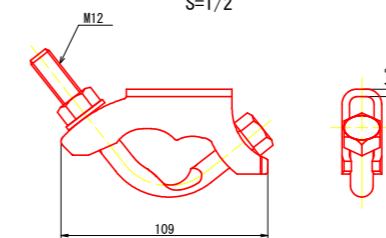
シャックル(SC-呼12)
S=1/2



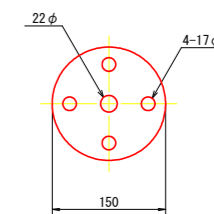
Vクリップ (小)
S=1/2



Vクリップ (大)
S=1/2



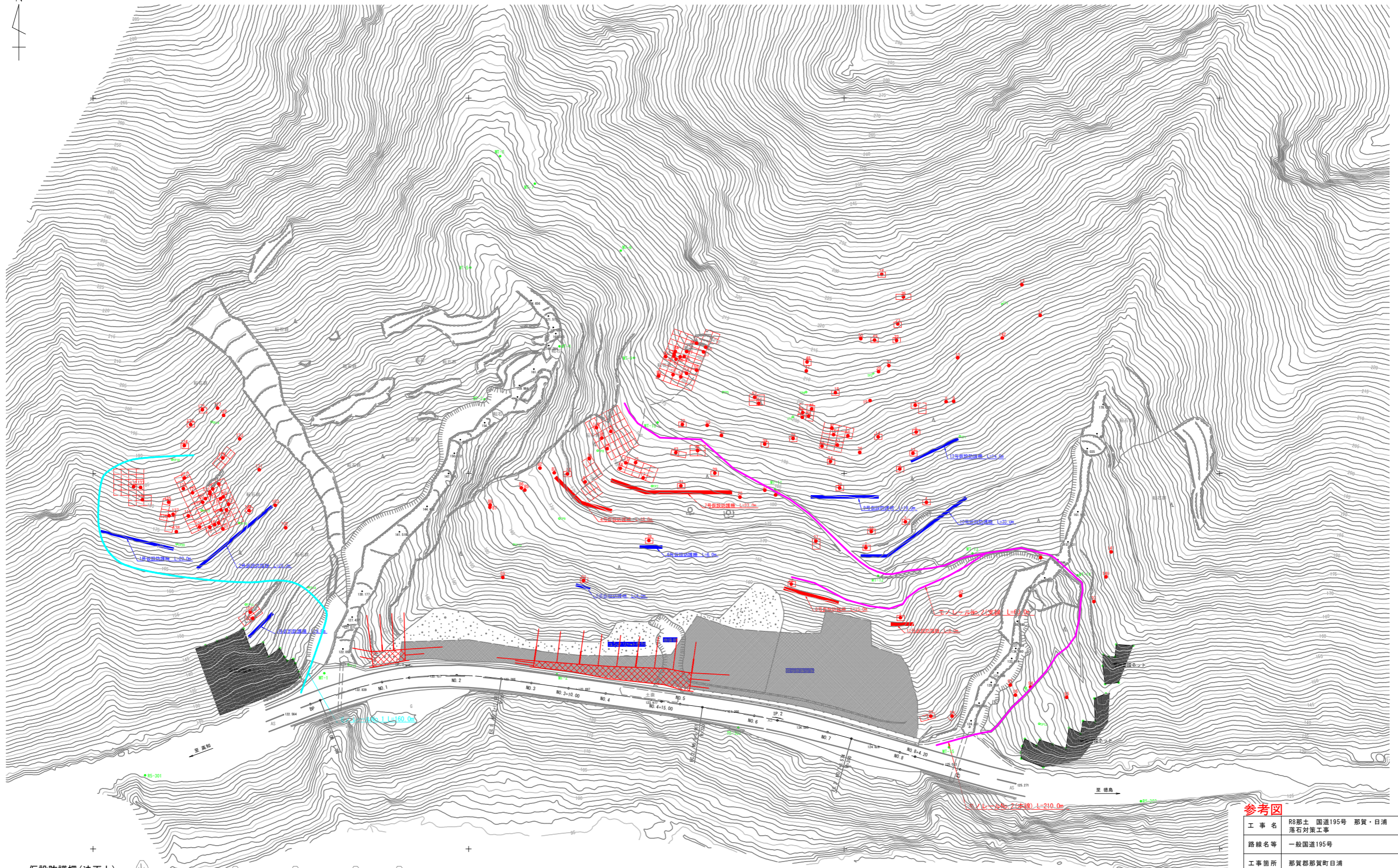
岩用連結板
S=1/5
(12 t x 150 φ)



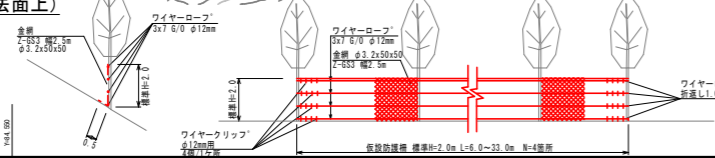
参考図

工事名	R8那土 国道195号 那賀・日浦 落石対策工事		
路線名等	一般国道195号		
工事箇所	那賀郡那賀町日浦		
図面名	ロープ伏工構造図(2/2)		
縮尺	図示	図面番号	2 / 3
会社名			
事業者名	徳島県阿南県土整備事務所 那賀支所		

仮設計画平面図【参考図】 S=1/500



仮設防護柵(法面上)



仮設工

モノレールNo.2 500kg級 L=270.0m
 仮設防護柵工(法面上) 金網3.2φ H=2.0m(2.5m) L=72.0m (4号,7号,8号,11号仮設防護柵)

参考図

工事名	R8那土 国道195号 那賀・日浦 落石対策工事		
路線名等	一般国道195号		
工事箇所	那賀郡那賀町日浦		
図面名	仮設計画平面図		
縮尺	S=1/500	図面番号	3 / 3
会社名			
事業者名	徳島県阿南県土整備事務所 那賀支所		